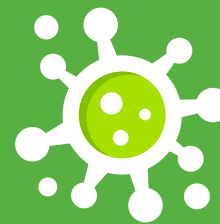
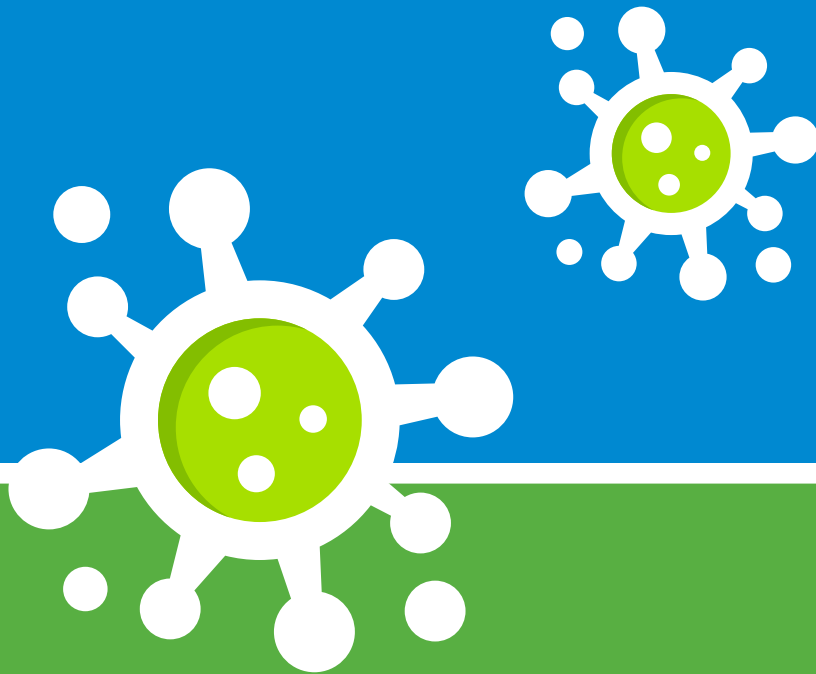



CLAB
LABORATÓRIO

45
ANOS



COVID-19

Decisão sobre Isolamento Social com Base em Exames Laboratoriais para Covid-19 - RT-PCR e Sorologias para Anticorpos.



Decisão sobre Isolamento Social com Base em Exames Laboratoriais para Covid-19 - RT-PCR e Sorologias para Anticorpos.

Esse documento tem como finalidade orientar sobre qual conduta adotar nos resultados dos exames para Covid-19.

Destina-se a profissionais do Departamento de Pessoal, Recursos Humanos e todos aqueles que participam, direta ou indiretamente, da avaliação do retorno de pessoas/funcionários ao ambiente social/laboral.

Esse material tem caráter informativo e, portanto, não substitui o profissional médico.

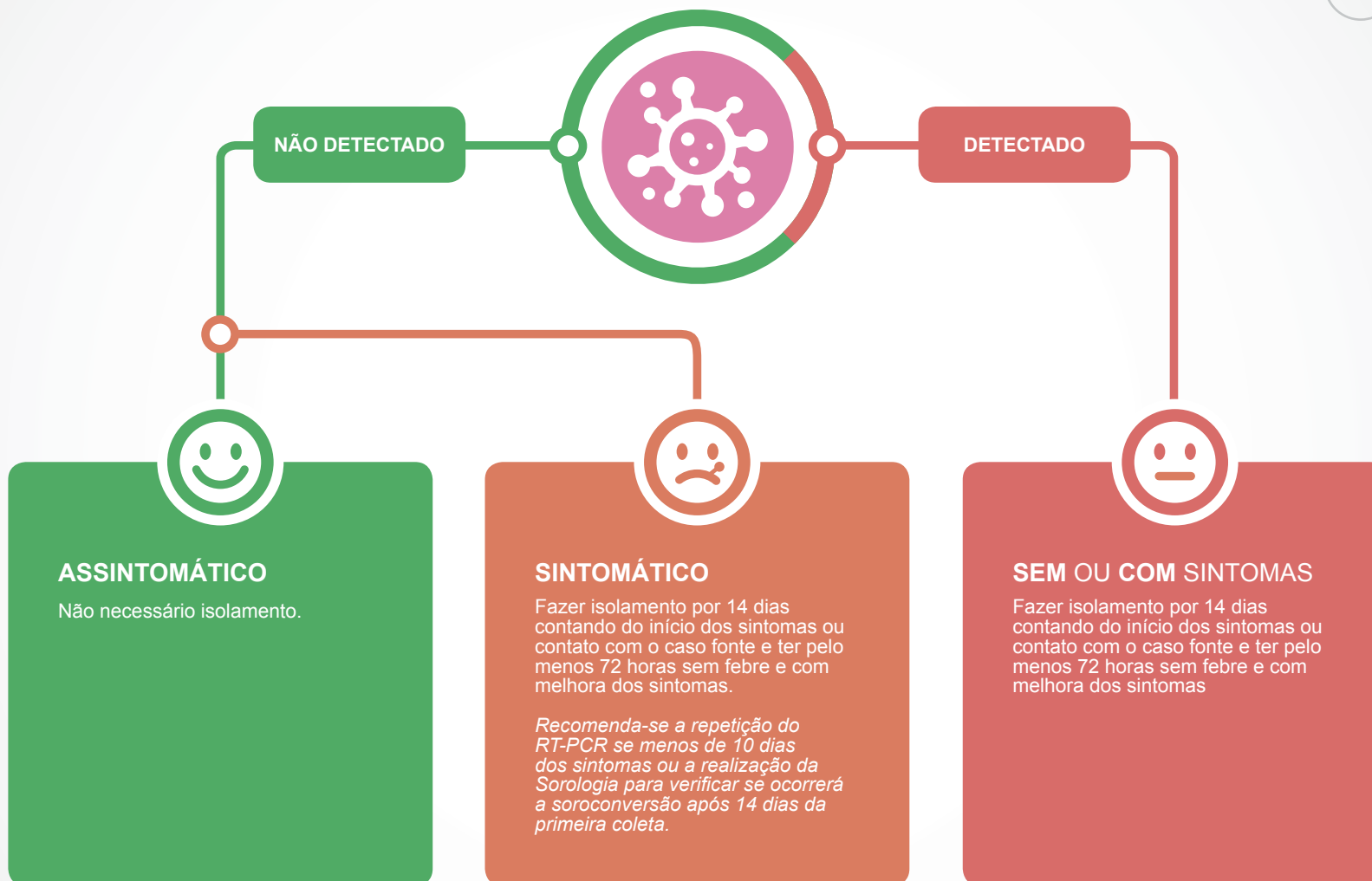
Dr Clóvis Filho - CRF 3869

EXAME PARA COVID-19



RT-PCR Sars-CoV-2

(Detecta o vírus)



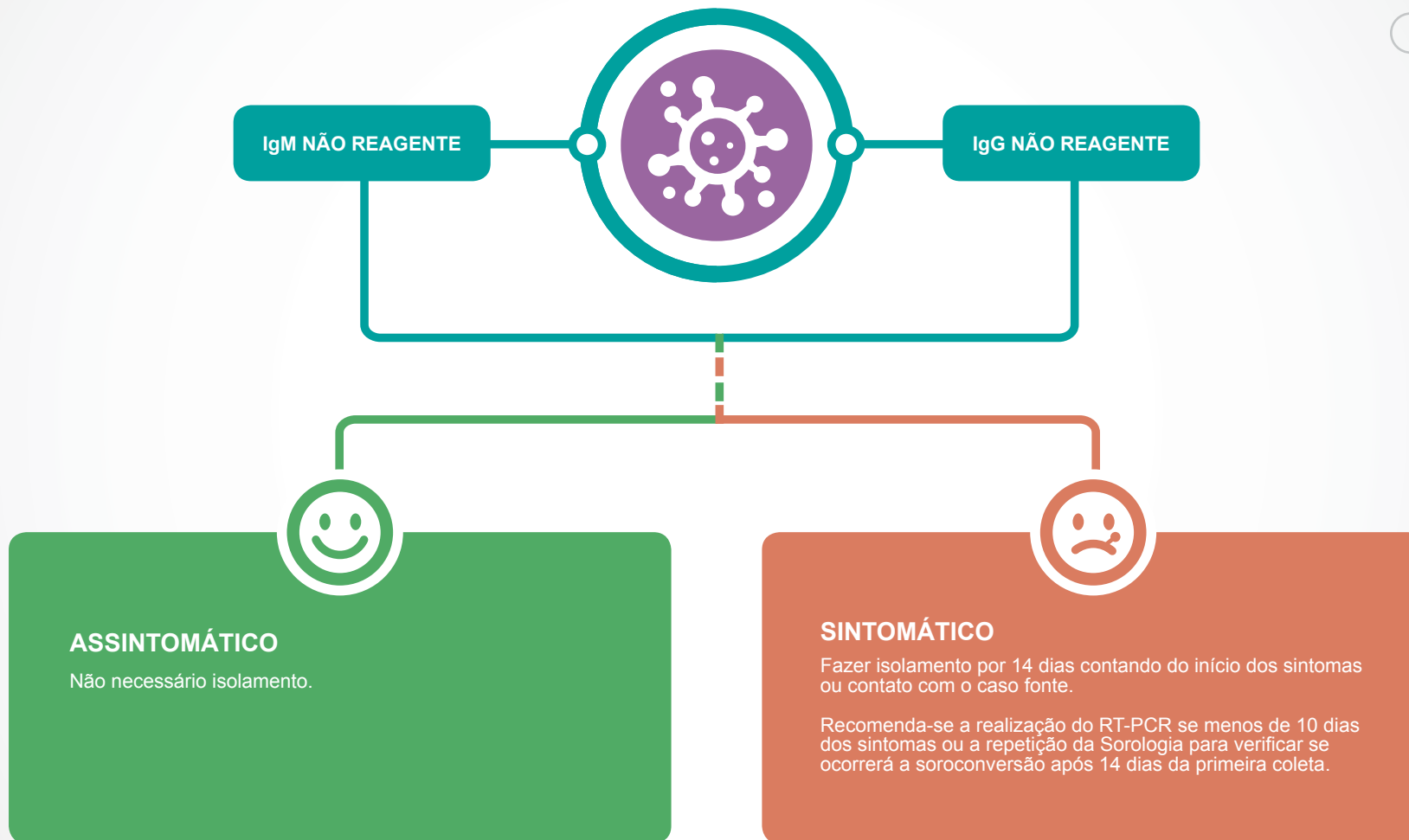
Sorologia para Anticorpos Sars-CoV-2 Totais

(Não diferencia os anticorpos)



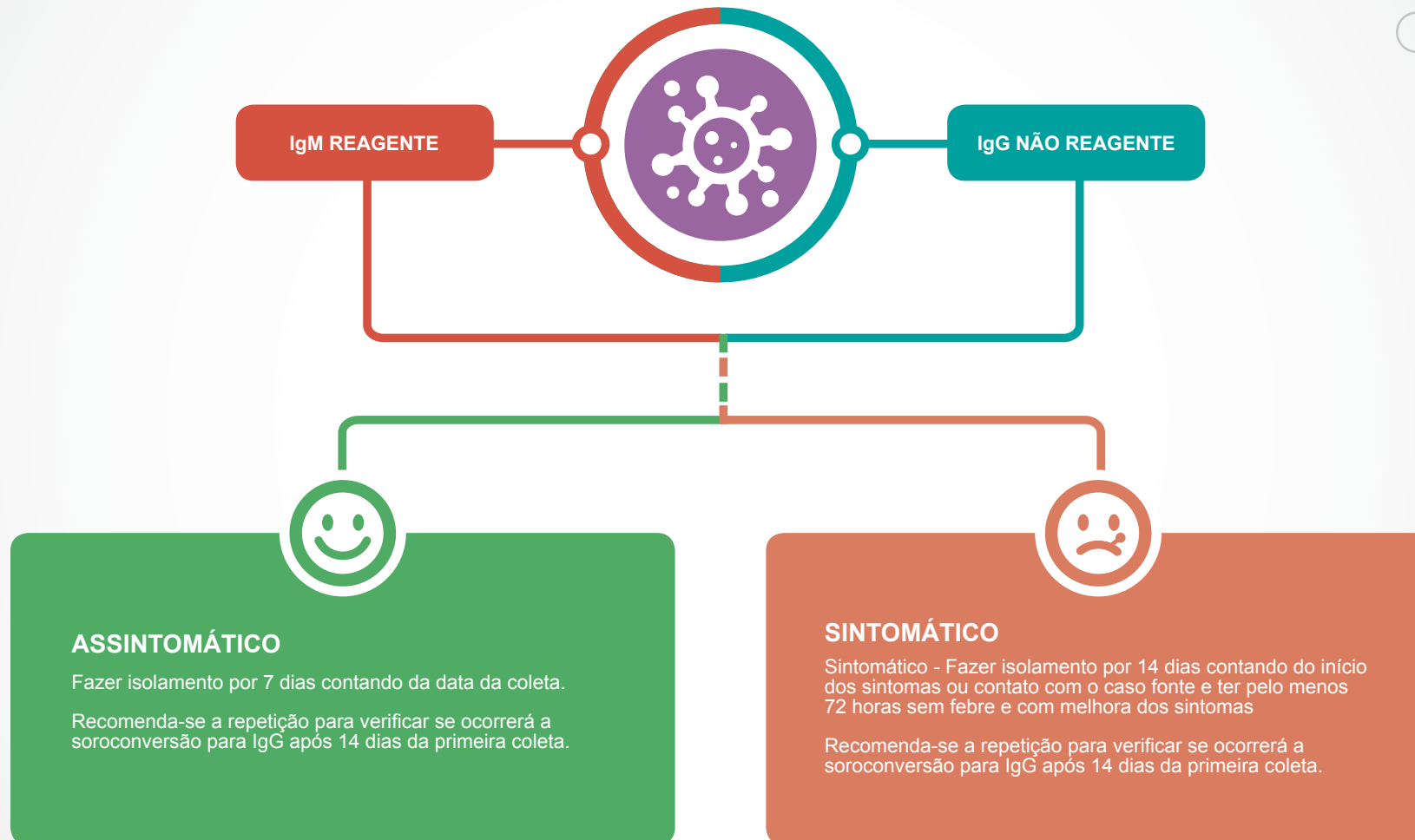
Sorologia para Anticorpos Sars-CoV-2 IgM e IgG

(Diferencia IgM de IgG)



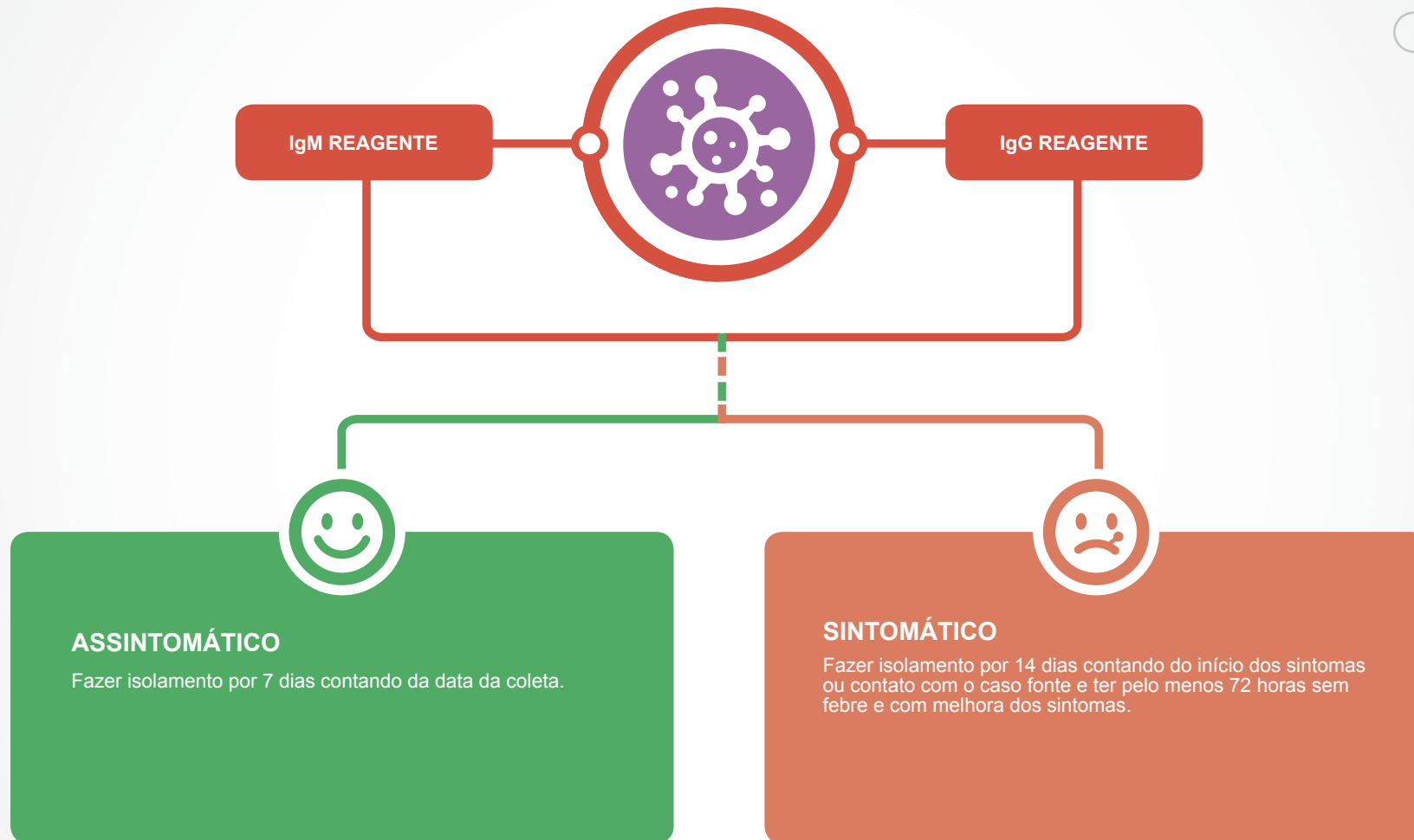
Sorologia para Anticorpos Sars-CoV-2 IgM e IgG

(Diferencia IgM de IgG)



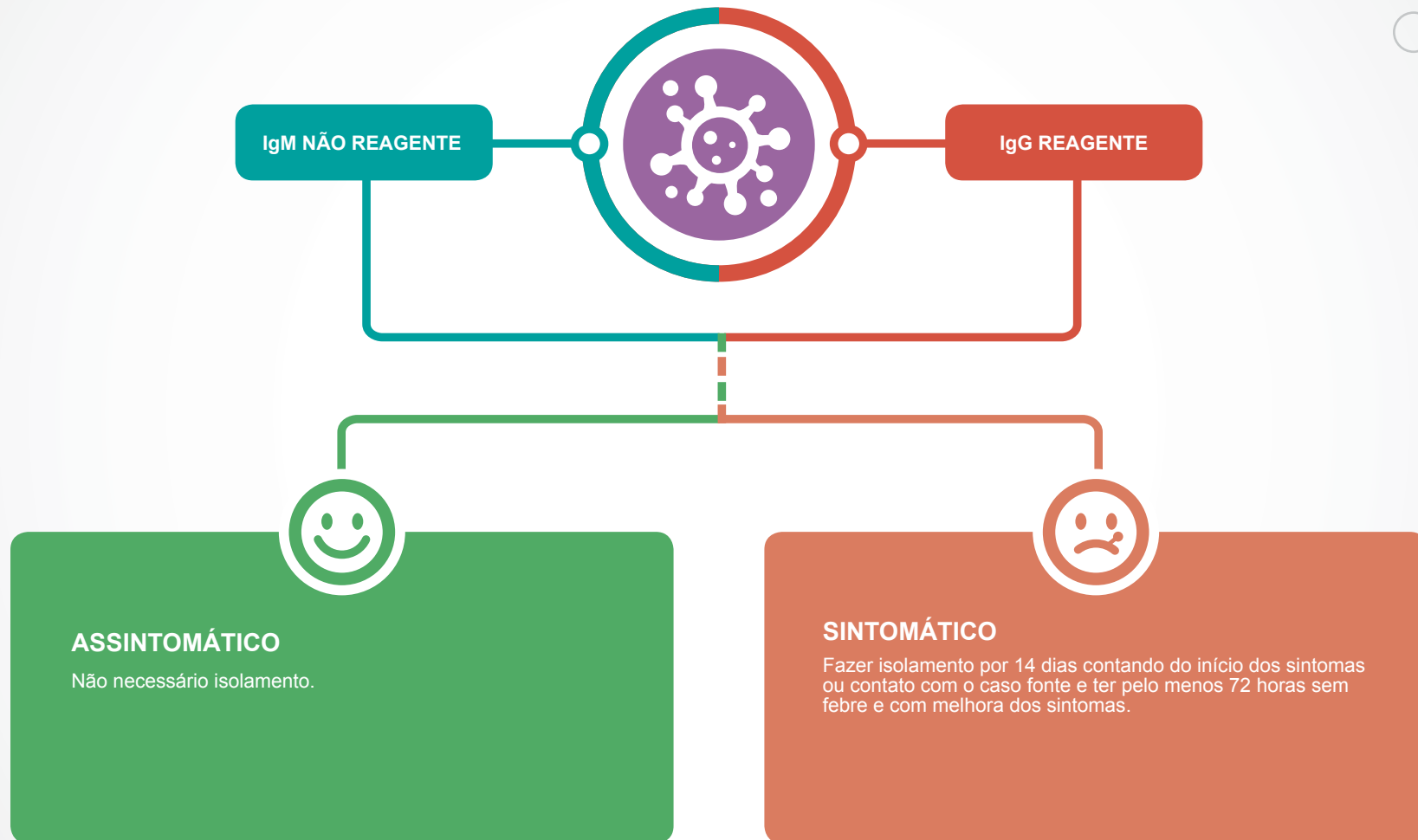
Sorologia para Anticorpos Sars-CoV-2 IgM e IgG

(Diferencia IgM de IgG)



Sorologia para Anticorpos Sars-CoV-2 IgM e IgG

(Diferencia IgM de IgG)

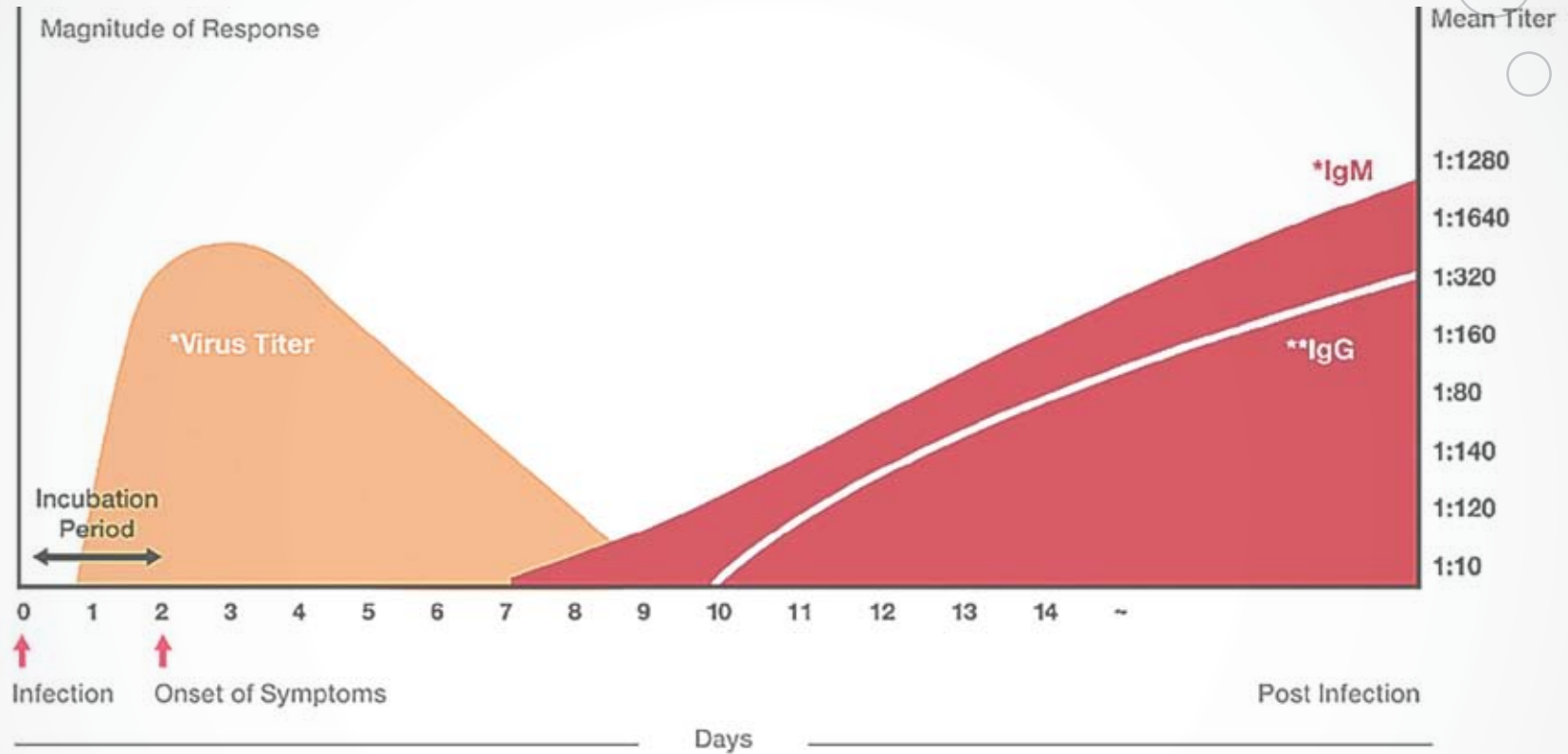


Sorologia para Anticorpos Sars-CoV-2 IgG

(Somente IgG)



Evolução da carga viral e da resposta imunológica ao SARS-CoV-2



The timing and level of antibodies is uncertain after SARS-COV-2 infection, and varies between patient populations. This graphic depicts one scenario based on the limited published evidence.



* Fonte: Documento do Royal College of Pathologists of Australasia (RCPA), de 01/04/2020

EXAME - COVID	RESULTADO	INTEPRETAÇÃO	CONDUTA - EM 07/06/2020	SENSIBILIDADE	ESPECIFICIDADE	PRAZO
RT-PCR Sars-CoV-2 (Detecta o vírus)	NÃO DETECTADO VÍRUS	Não há infecção. Ou Falso Negativo.	Assintomático - Não necessário isolamento. Sintomático - Fazer isolamento por 14 dias contando do início dos sintomas ou contato com o caso fonte e ter pelo menos 72 horas sem febre e com melhora dos sintomas. Recomenda-se a repetição do RT-PCR se menos de 10 dias dos sintomas ou a realização da Sorologia para verificar se ocorrerá a soroconversão após 14 dias da primeira coleta.	Em cada 100 pacientes positivos o RT-PCR consegue identificar 62 pacientes (62%) 38 pacientes serão falsos negativos.	100%	6 dias
	DETECTADO VÍRUS	Infecção ativa. Obs: Temos encontrado RT-PCR (+) após os 14 dias de sintomas e com o paciente já Assintomático a mais de 3 dias. Nesses casos deve-se avaliar se esse resultado (+) não trata-se de resto de material genético do vírus não sendo mais possível a transmissão.	Sem ou Com sintomas - Fazer isolamento por 14 dias contando do início dos sintomas ou contato com o caso fonte e ter pelo menos 72 horas sem febre e com melhora dos sintomas.			
Sorologia para Anticorpos Sars-CoV-2 Totais (Não diferencia os anticorpos)	NÃO REAGENTE	Não há infecção. Ou menos de 7 dia de infecção.	Assintomático - Não necessário isolamento. Sintomático - Fazer isolamento por 14 dias contando do início dos sintomas ou contato com o caso fonte e ter pelo menos 72 horas sem febre e com melhora dos sintomas. Recomenda-se a realização do RT-PCR se menos de 10 dias dos sintomas ou a repetição da Sorologia para verificar se ocorrerá a soroconversão após 14 dias da primeira coleta.	< 6 dias de sintomas (65,5%) Entre 7 e 13 dias de sintomas (88,1%) ≥ 14 dias de sintomas (100%)	99,81% A cada 1000 resultados positivos apenas 1 resultados será falsos positivos.	3 dias
	REAGENTE	Paciente teve contato com o vírus. Não podemos definir o período do contato, podendo ter pelo menos 7 dia ou mais de 30 dias.	Assintomático - Fazer isolamento por 7 dias contando da data da coleta. Sintomático - Sintomático - Fazer isolamento por 14 dias contando do início dos sintomas ou contato com o caso fonte e ter pelo menos 72 horas sem febre e com melhora dos sintomas. Considera-se que o paciente teve contato com o vírus há 7 dias.			

EXAME - COVID	RESULTADO	INTEPRETAÇÃO	CONDUTA - EM 07/06/2020	SENSIBILIDADE	ESPECIFICIDADE	PRAZO
Sorologia para Anticorpos Sars-CoV-2 IgM e IgG (Diferencia IgM de IgG)	IgM NÃO REAGENTE IgG NÃO REAGENTE	Não há infecção. Ou menos de 7 dia de infecção.	Assintomático - Não necessário isolamento.	< 7 dias de sintomas (69,05%) entre 7 e 14 dias de sintomas (89,39%) > 14 dias de sintomas (96,94%)	97%	Mesmo dia até 19h (p/ coletas até 11h)
			Sintomático - Fazer isolamento por 14 dias contando do início dos sintomas ou contato com o caso fonte e ter pelo menos 72 horas sem febre e com melhora dos sintomas Recomenda-se a realização do RT-PCR se menos de 10 dias dos sintomas ou a repetição da Sorologia para verificar se ocorrerá a soroconversão após 14 dias da primeira coleta.			
	IgM REAGENTE IgG NÃO REAGENTE	A infecção deve estar entre o 7 e o 10 dia (quando o IgG começa a positivar). O IgM é o anticorpo com menor Sensibilidade podendo ocorrer Falso Positivo por Reação Cruzada.	Assintomático - Fazer isolamento por 7 dias contando da data da coleta. Recomenda-se a repetição para verificar se ocorrerá a soroconversão para IgG após 14 dias da primeira coleta.			
			Sintomático - Fazer isolamento por 14 dias contando do início dos sintomas ou contato com o caso fonte e ter pelo menos 72 horas sem febre e com melhora dos sintomas. Recomenda-se a repetição para verificar se ocorrerá a soroconversão para IgG após 14 dias da primeira coleta.			
	IgM REAGENTE IgG REAGENTE	A infecção deve ter pelo menos 10 dia. Ainda não temos bem definido quando o IgM negativa, estima - se que a partir do 30 dia de infecção. Sendo possível os 2 anticorpos estarem positivos do 10 ao 30 dia de infecção.	Assintomático - Fazer isolamento por 7 dias contando da data da coleta.			
Sintomático - Fazer isolamento por 14 dias contando do início dos sintomas ou contato com o caso fonte e ter pelo menos 72 horas sem febre e com melhora dos sintomas.						
Sorologia para Anticorpos Sars-CoV-2 IgG (Somente IgG)	IgM NÃO REAGENTE IgG REAGENTE	Imunidade, as evidências científicas atuais sugerem que a infecção pelo SARS-CoV-2 confirma imunidade aos infectados.	Assintomático - Não necessário isolamento.	11 a 20 dias (54%) Acima de 20 dias (100%)	99,3%	3 dias
			Sintomático - Fazer isolamento por 14 dias contando do início dos sintomas ou contato com o caso fonte e ter pelo menos 72 horas sem febre e com melhora dos sintomas			
	IgG NÃO REAGENTE	Não há infecção. Ou menos de 10 dia de infecção. Nesse exame somente é pesquisado o anticorpo IgG logo não sabemos se o IgM é positivo ou negativo.	Assintomático - Não necessário isolamento.			
			Sintomático - Fazer isolamento por 14 dias contando do início dos sintomas ou contato com o caso fonte e ter pelo menos 72 horas sem febre e com melhora dos sintomas. Recomenda-se a realização do RT-PCR se menos de 10 dias dos sintomas ou a repetição da Sorologia para verificar se ocorrerá a soroconversão após 14 dias da primeira coleta.			
	IgG REAGENTE	Imunidade, as evidências científicas atuais sugerem que a infecção pelo SARS-CoV-2 confirma imunidade aos infectados. Nesse exame somente é pesquisado o anticorpo IgG logo não sabemos se o IgM é positivo ou negativo.	Assintomático - Não necessário isolamento.			
Sintomático - Fazer isolamento por 14 dias contando do início dos sintomas ou contato com o caso fonte e ter pelo menos 72 horas sem febre e com melhora dos sintomas.						



www.clab.com.br

BARBALHO
CANELA
CASSEB
CIDADELA

EXTRA RÓTULA
IMBUÍ
ITINGA
LAURO DE FREITAS

LIBERDADE
SIMÕES FILHO
SUSSUARANA

Matriz: R. Thales de
Freitas, 10. Barbalho.
CEP: 40.301 120
Salvador-Ba.

SAC: **CLAB ATENDE**
71 3535.0035

WHATSAPP:
71 3535.0035

E-MAIL:
clab@clab.com.br

 Linha
COVID-19
98639.5515

 **PNCQ**
DIAMANTE

 **DICQ**
LABORATÓRIO
ACREDITADO